

1<sup>ère</sup> édition → Ville DURABLE

# BUDGET participatif

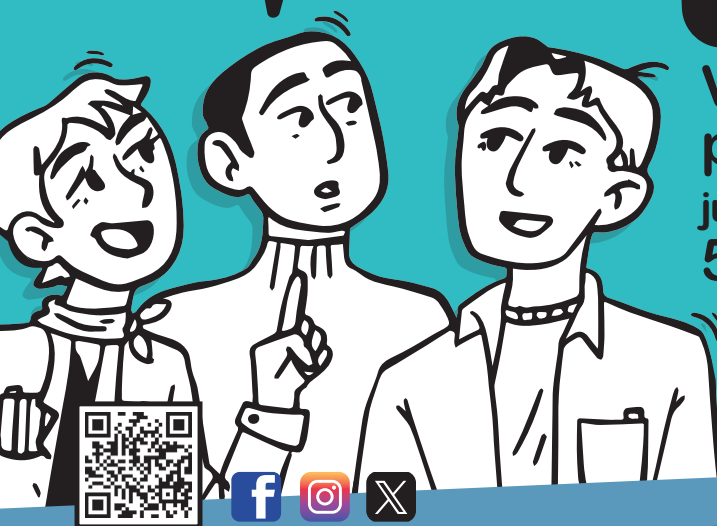


Maintenant, on vote !

## ÉTAPE 2

**VOTEZ** pour vos  
projets favoris  
jusqu'au  
5 novembre

2023 sur  
[jeparticipe.sevran.fr](http://jeparticipe.sevran.fr)





# BUDGET participatif

C'est le moment de voter  
pour vos projets favoris !

## QUI PEUT VOTER ?

Toutes les Sevranaïses et tous les Sevranaïses.

## QUAND ET COMMENT VOTER ?

**Jusqu'au 5 novembre 2023**

Vous choisissez vos 4 projets favoris parmi la liste des projets présentés.

**2 possibilités**

• **En ligne**

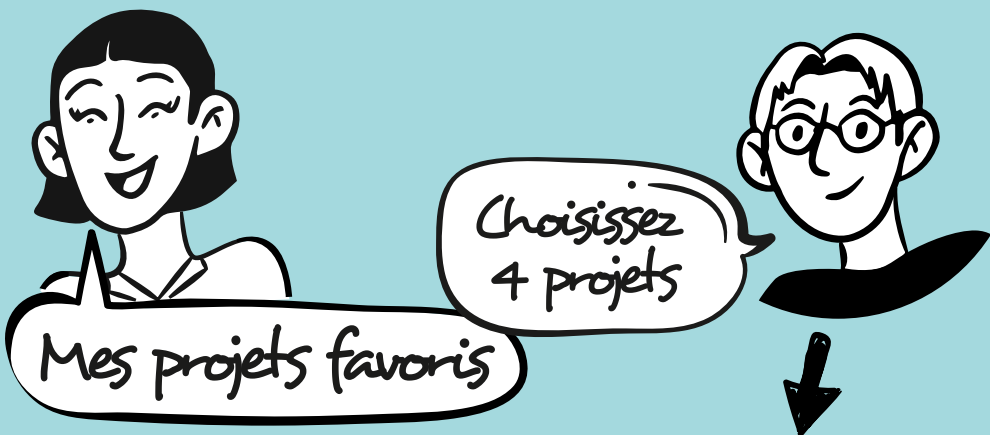
• sur [jeparticipe.sevan.fr](https://jeparticipe.sevan.fr)



• **Avec un bulletin papier à remplir et à déposer dans l'une des urnes présentes :**

- Dans les 3 maisons de quartier
- Au centre administratif Paul-Eluard
- Dans les bibliothèques
- À l'Hôtel de ville
- Au CCAS
- À l'Atelier Poulbot
- À la Micro-Folie

Il n'est pas possible de voter plusieurs fois. Un seul bulletin/vote nominatif par votant sera pris en compte. La ville se réserve la possibilité de demander un justificatif si nécessaire.



Un bulletin contenant moins ou plus de 4 voix ne sera pas comptabilisé.

### 1. VÉGÉTALISER AUTOUR DE L'AVENUE BARBUSSE

 Centre ville / Perrin / Trèfles  10 000 €  Rendre le secteur de l'avenue Henri-Barbusse plus végétalisé pour embellir le cadre de vie et remettre de la nature en ville.

### 2. UN RÉCUPÉRATEUR D'EAU

 Beaudottes / Primevères Savigny  3 000 €  Installation d'un récupérateur d'eau de pluie à usage collectif dans les jardins partagés des Beaudottes.

### 3. UNE BOÎTE À PARTAGE DE PLANTES <sup>(1)</sup>

 Rougemont / Freinville / Westinghouse  2 000 €  Sur le même principe que les boîtes à livres, installer des boîtes à collecte de plantes permettant aux Sevranaïses de déposer ou d'adopter des plantes alimentaires, médicinales, aromatiques et autres plantes bénéfiques.

### 4. UNE BOÎTE À PARTAGE DE PLANTES <sup>(2)</sup>

 Centre ville / Perrin / Trèfles  2 000 €  Sur le même principe que les boîtes à livres, installer des boîtes à collecte de plantes permettant aux Sevranaïses de déposer ou d'adopter des plantes alimentaires, médicinales, aromatiques et autres plantes bénéfiques.


### 5. UN ESPACE CONVIVAL

 Rougemont / Freinville / Westinghouse  4 000 €  Installer deux bancs et une poubelle sur l'espace Nobel pour rendre un espace déjà végétalisé plus convivial.

### 6. DES BORNES DE PROPRETÉ CANINE

 Centre ville / Perrin / Trèfles  4 000 €  Installer des bornes de propreté canine au parc des Sœurs et à la friche Kodak pour permettre aux maîtres de chiens de ramasser les déjections et laisser ainsi les rues et les parcs propres.

## 7. UNE BOÎTE À LIVRES


 Rougemont / Freinville / Westinghouse

 2 000 €



Les boîtes à livres participent d'une économie circulaire en favorisant le partage et le réemploi. Celle-ci serait installée à proximité de la gare de Freinville pour que chacun puisse déposer ou récupérer un livre sur son trajet.

## 8. UNE BOÎTE À LIVRES

 Beaudottes / Primevères Savigny

 2 000 €



Les boîtes à livres participent d'une économie circulaire en favorisant le partage et le réemploi. Celle-ci serait installée à proximité de la Gare Sevran-Beaudottes pour que chacun puisse déposer ou récupérer un livre sur son trajet.

## 9. IDENTIFIER LES ARBRES

 Montceulex Pont-Blanc / Sablons / Poudrerie

 5 000 €



Développer l'identification des arbres de la ville dont certains ont une valeur historique. En les nommant, on contribuerait à reconnaître leur importance, à les identifier dans leurs diversités et spécificités.

## 10. DES TOILETTES SÈCHES PUBLIQUES


 Centre ville / Perrin / Trèfles

 20 000 €



Installer une cabine de toilettes sèches dans le parc Louis Armand sur un principe écologique de filtration permettant de limiter les odeurs. Cela permettra en outre aux visiteurs du parc de rester sur place plus longtemps lors des animations.

## 11. PANNEAUX EXPLICATIFS SUR LE CYCLE DE L'EAU ET LA BIODIVERSITÉ

 Montceulex Pont-Blanc / Sablons / Poudrerie

 5 000 €



Favoriser la connaissance de la biodiversité et du cycle de l'eau aux abords du canal de l'Ourcq.

## 12. UN PARKING À VÉLO COUVERT <sup>(1)</sup>


 Centre ville / Perrin / Trèfles

 25 000 €



Permettre aux cyclistes de se garer plus facilement et de favoriser les déplacements doux.

## 13. UN PARKING À VÉLO COUVERT <sup>(2)</sup>


 Beaudottes / Primevères Savigny

 25 000 €



Permettre aux cyclistes de se garer plus facilement et de favoriser les déplacements doux.

## 14. DES BANCS POUR S'INSTALLER ET FLÂNER


 Rougemont / Freinville / Westinghouse

 2 000 €



Installer 2 bancs au niveau de l'espace vert dans l'angle des rues Hélène-Boucher et Jean-Moulin pour faire une pause, s'installer avec des amis, flâner, prendre le temps...

## 15. VÉGÉTALISATION DU SQUARE MARIANNE-OSWALD

 Montceulex / Pont-Blanc / Sablons

 20 000 €



Améliorer le square existant avec de petits réaménagement et de la végétalisation.

## COMMENT SERONT DÉSIGNÉS LES PROJETS LAURÉATS ?

Les projets retenus sont ceux qui obtiendront le plus de voix par quartier.

Pour cette première édition, la ville alloue 25 000 € par quartier \* et 25 000 € pour les projets des écoles.

Si le 1<sup>er</sup> projet sélectionné par quartier n'atteint pas ce montant, celui qui vient juste après en nombre de voix sera également lauréat jusqu'à épuisement de l'enveloppe allouée. Il est donc possible qu'il y ait plusieurs projets lauréats dans un quartier mais il y aura obligatoirement au minimum un projet lauréat dans chacun des 4 quartiers.

A l'issue de la phase de vote, les projets lauréats seront annoncés publiquement.

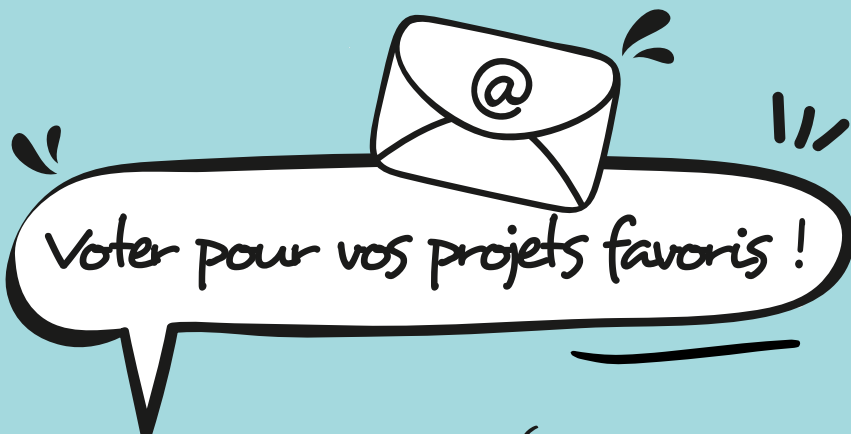
\* Centre-ville, Perrin, Trèfles / Beaudottes, Primevères Savigny / Montceuleux Pont-Blanc, Sablons, Poudrerie / Rougemont, Freinville, Westinghouse.

## POURQUOI CERTAINS PROJETS NE SONT PAS RETENUS ?

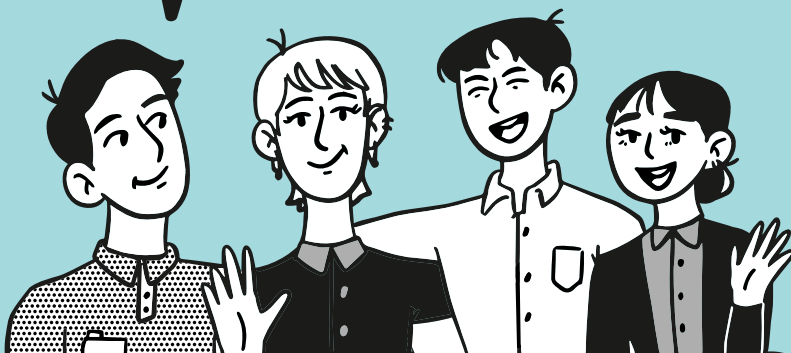
50 projets ont été déposés lors de cette première édition, mais tous ne seront pas soumis à votre vote. Alors pourquoi certains n'ont pas été retenus ?

Les services municipaux ont analysé la totalité des projets soumis. Certains projets ont été fusionnés, car plusieurs habitants ont présenté des envies très similaires. D'autres ne répondaient pas aux critères définis : en étant hors compétence municipale, avec des coûts de fonctionnement, ou situés en dehors de la ville, par exemple. Ceux-là ont été écartés.





Voter pour vos projets favoris !



**Jusqu'au 5 novembre 2023**

plus d'informations  
sur [jeparticipe@ville-sevran.fr](mailto:jeparticipe@ville-sevran.fr).



*Vous souhaitez  
en savoir plus ?*

Vous avez besoin d'être accompagné pour voter sur la plateforme numérique ?  
Une question précise sur le dispositif du budget participatif ?  
N'hésitez pas à nous contacter sur [jeparticipe@ville-sevran.fr](mailto:jeparticipe@ville-sevran.fr).

**Sevran**  
www.ville-sevran.fr